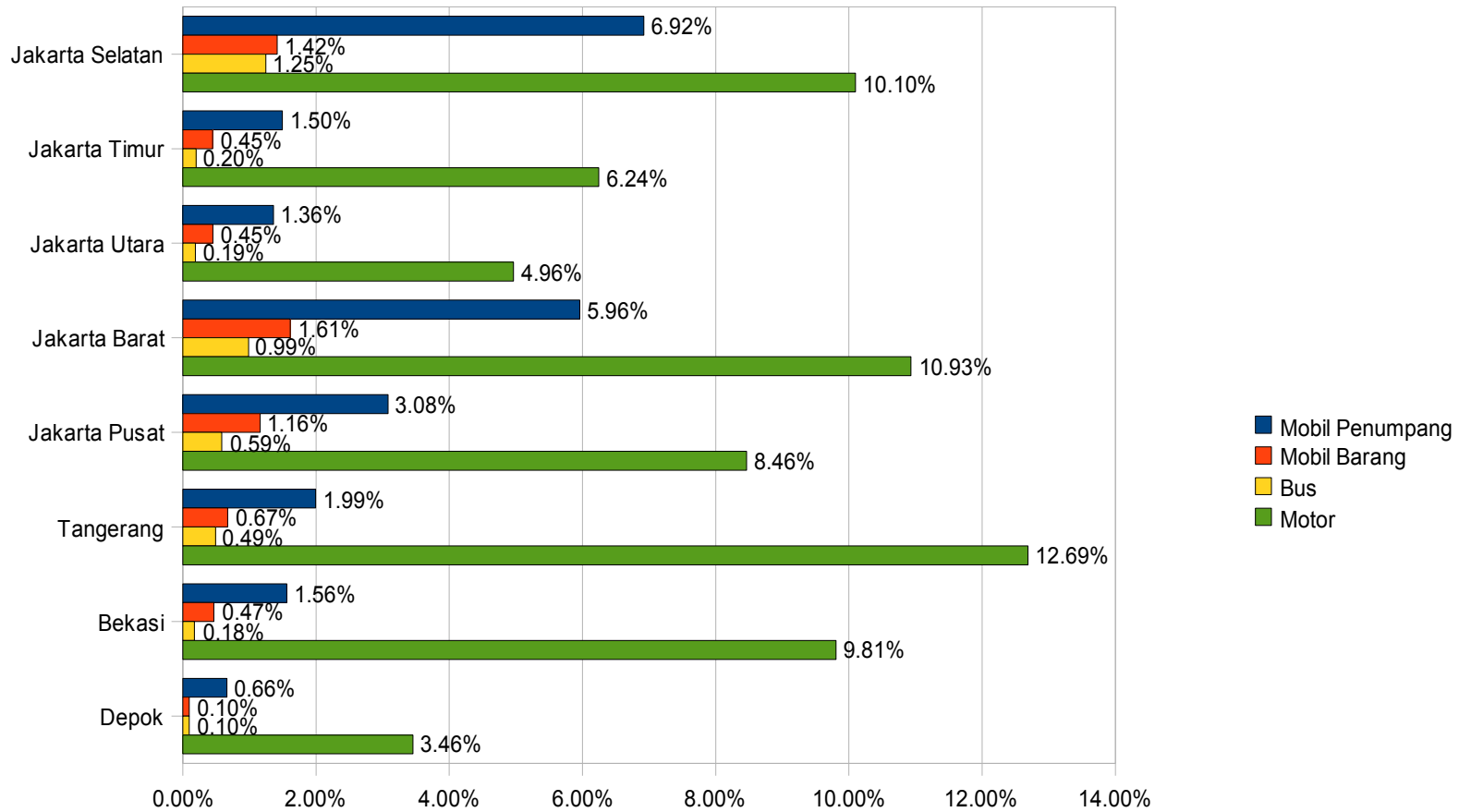


semua

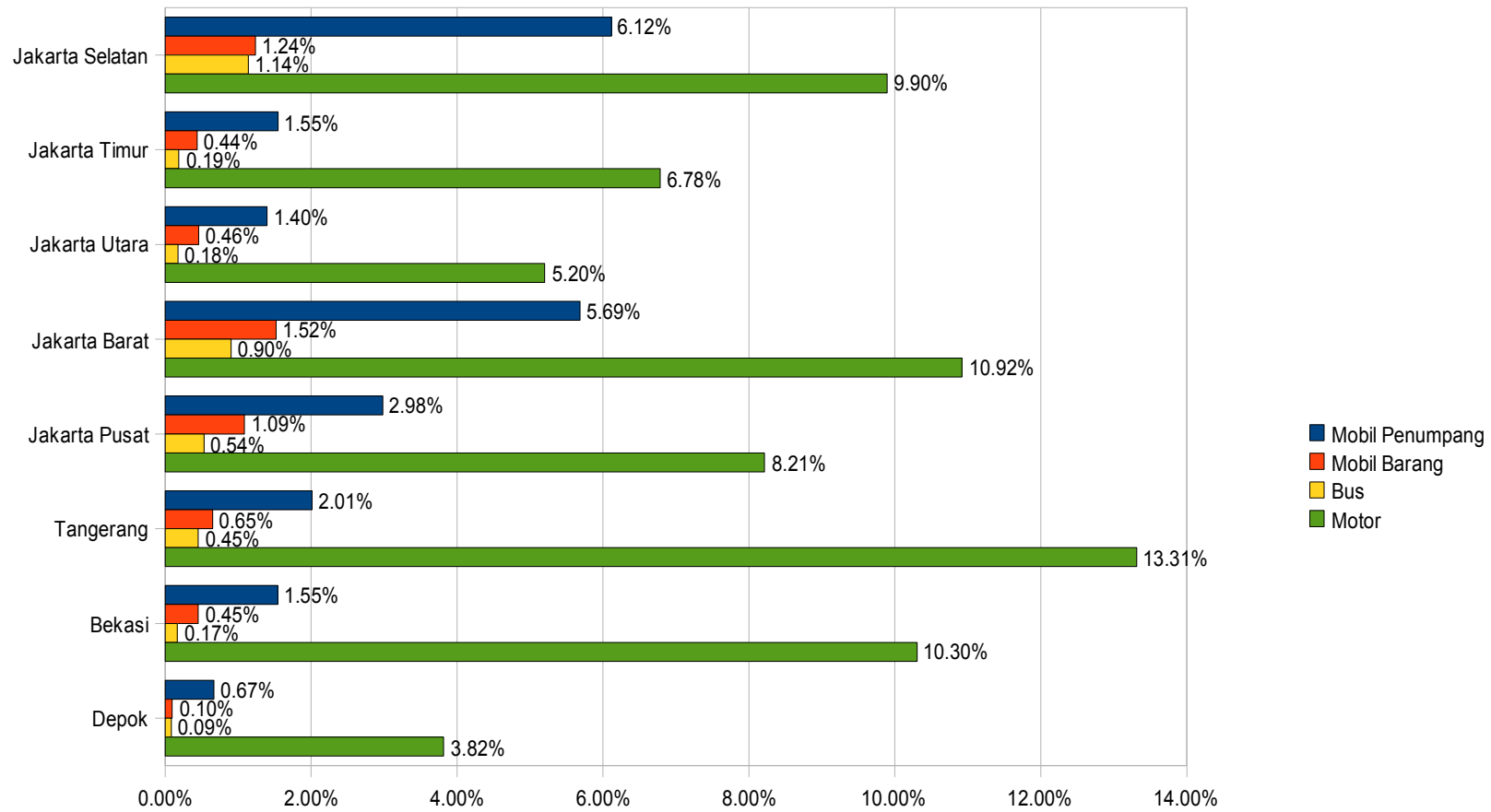


Figur 1

Jumlah Kendaraan Pribadi yang Terdaftar di Wilayah Hukum Polda Metro Jaya (2006)

Sumber: Polda Metro Jaya

semua

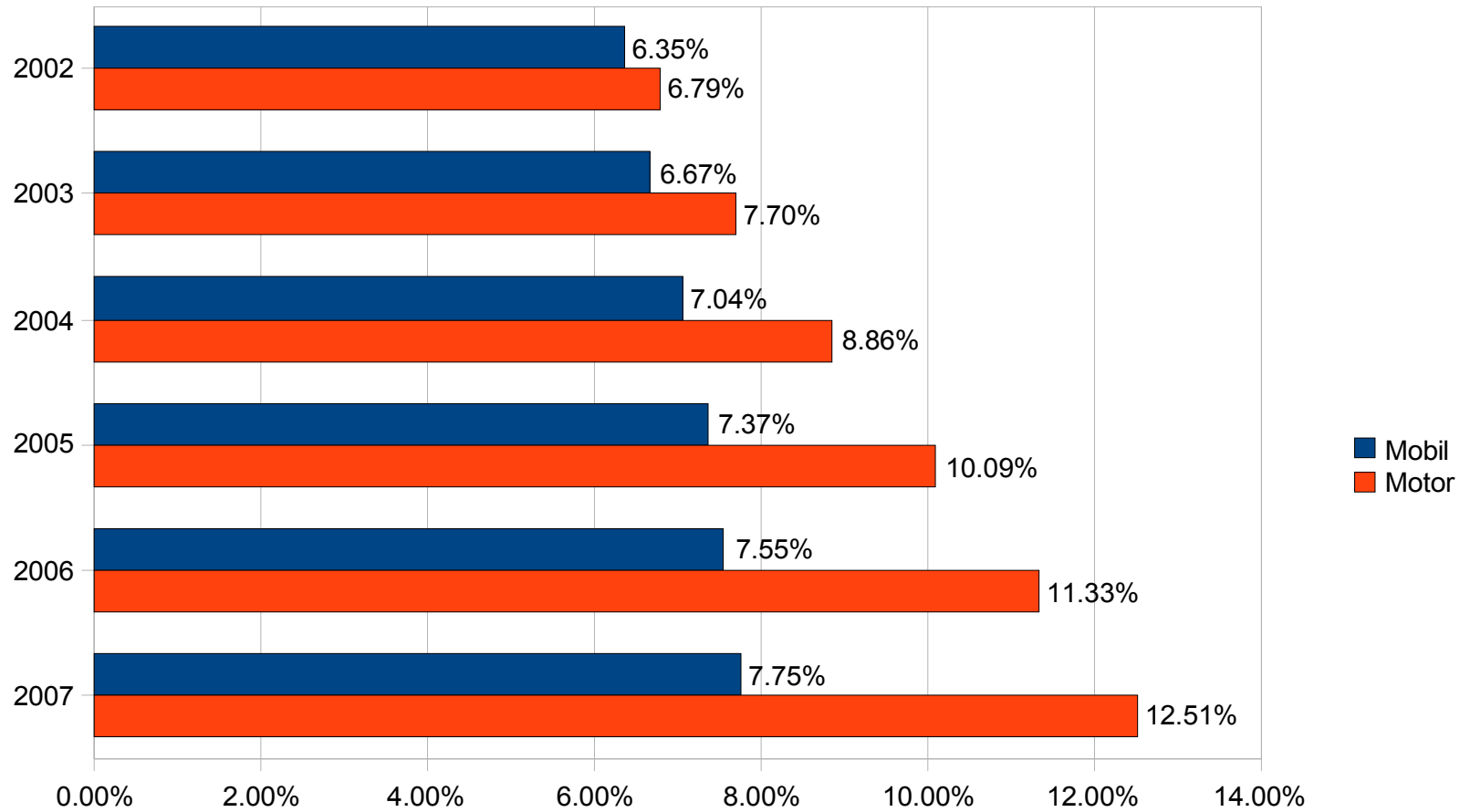


Figur 2

Jumlah Kendaraan Pribadi yang Terdaftar di Wilayah Hukum Polda Metro Jaya (2007)

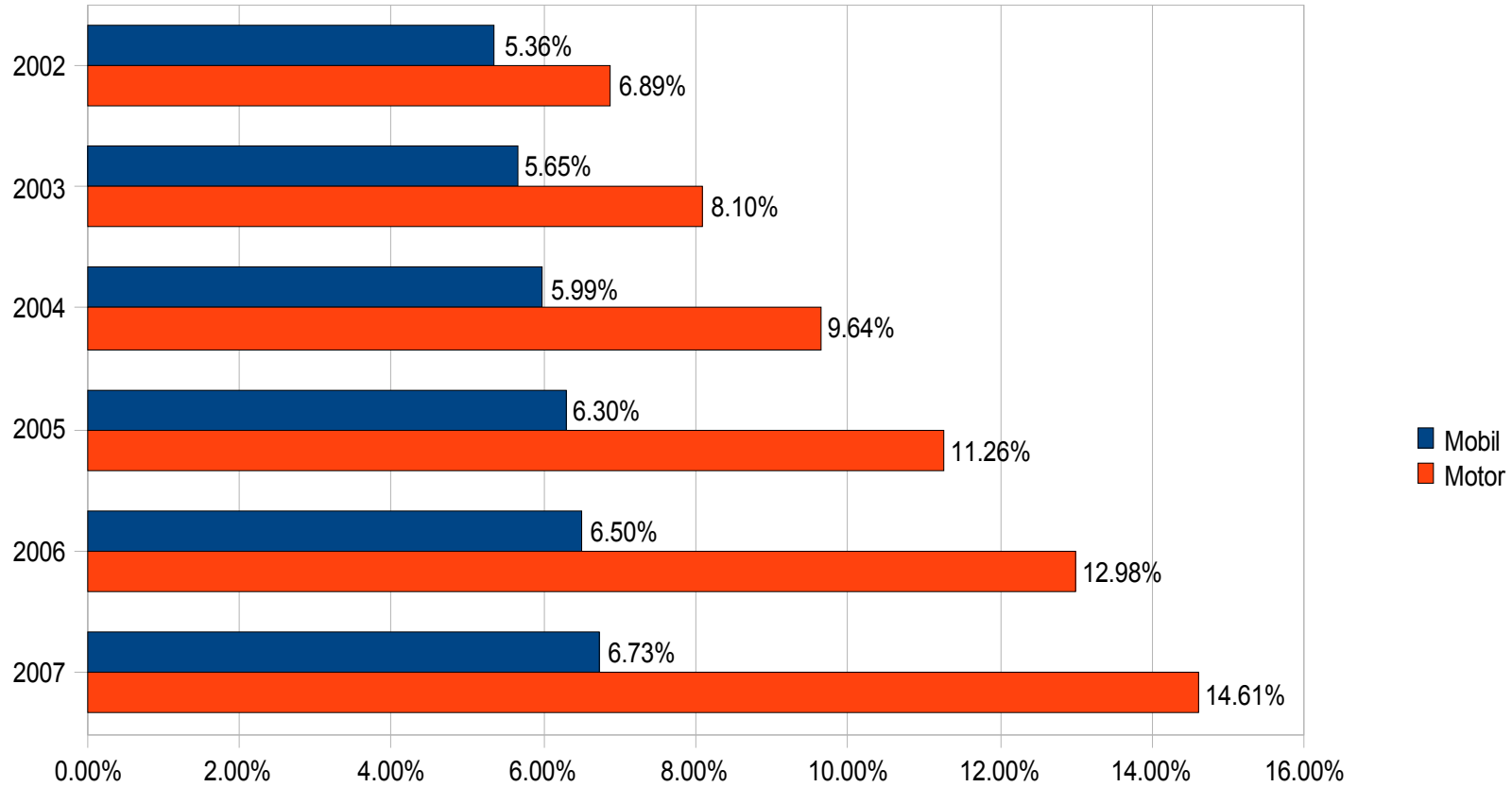
Sumber: Polda Metro Jaya

semua



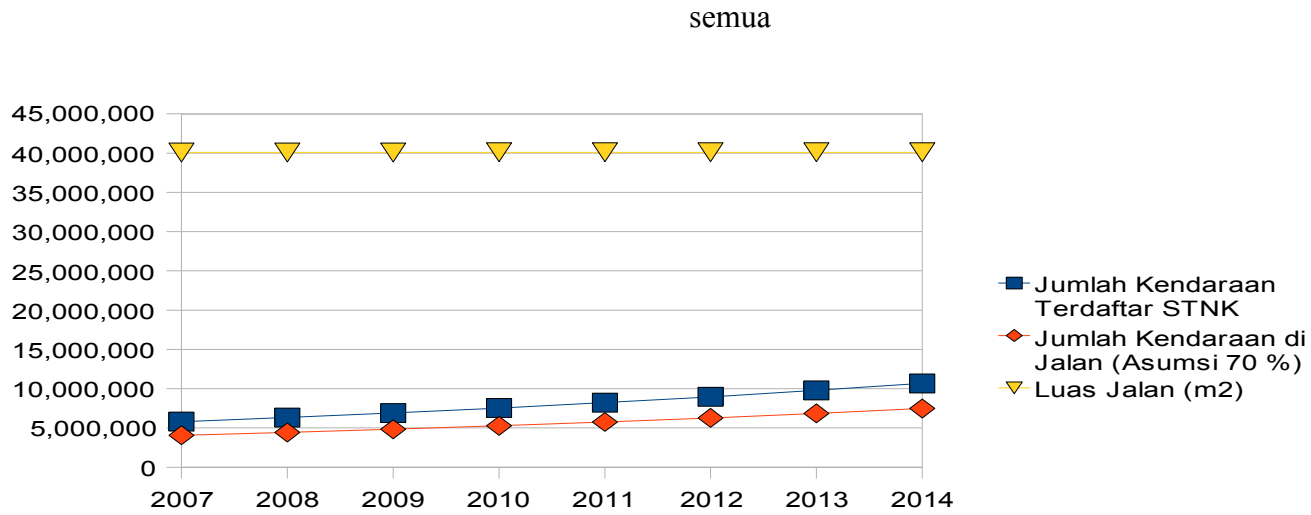
Figur 3
Pertumbuhan Jumlah Kendaraan Bermotor di DKI

semua

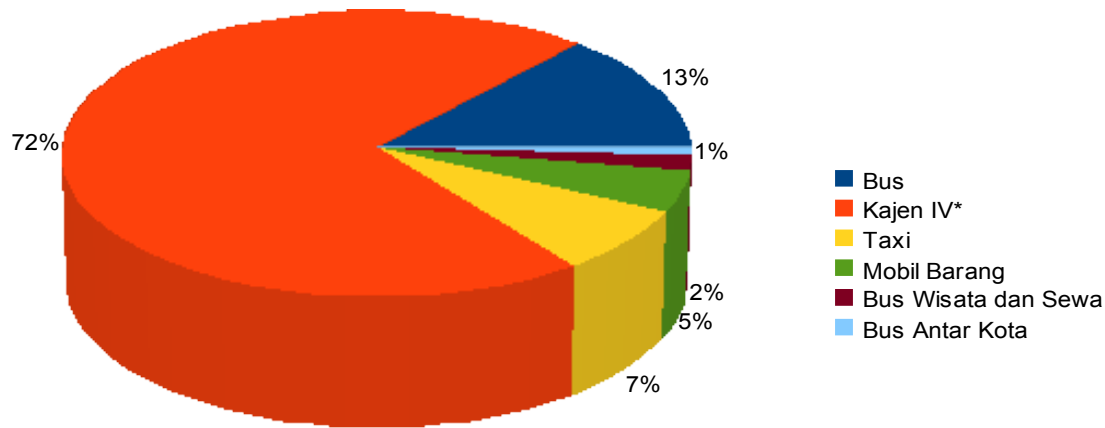


Figur 4

Pertumbuhan Jumlah Kendaraan Bermotor di Jadetabek

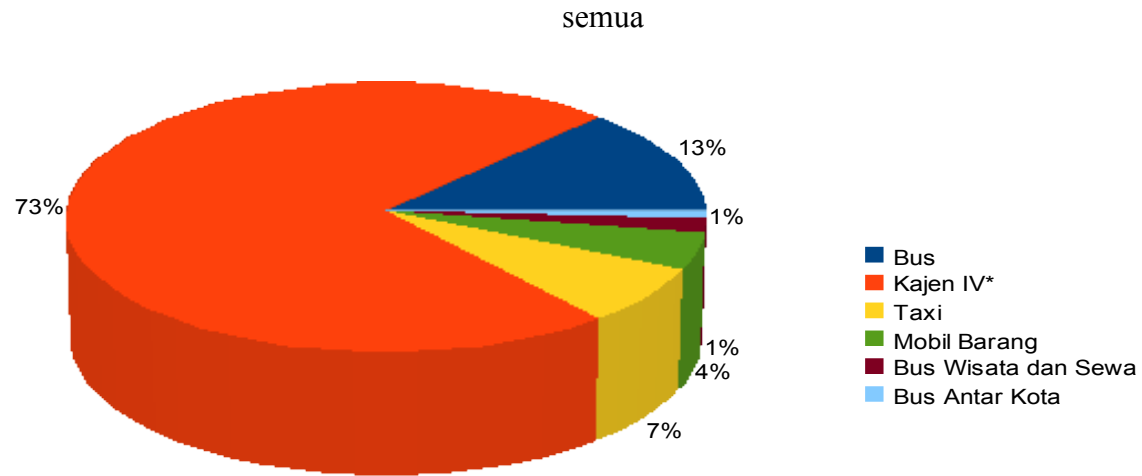


Figur 5
Prediksi Kemacetan di Jakarta 2014



Figur 6
Rekapitulasi Kendaraan Angkutan Umum di Wilayah DKI Jakarta Tahun 2005

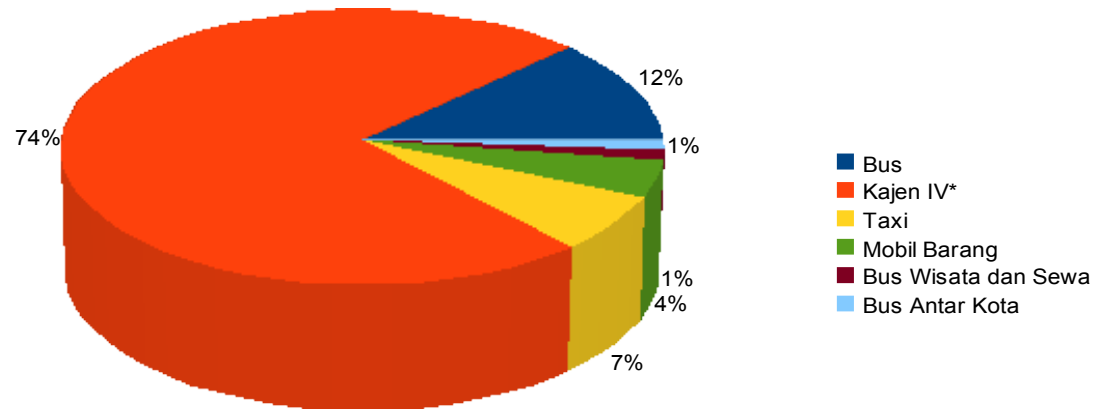
Ket: *: Bajaj, Kancil, Toyoko, APB



Figur 7

Rekapitulasi Kendaraan Angkutan Umum di Wilayah DKI Jakarta Tahun 2006

Ket: *: Bajaj, Kancil, Toyoko, APB



Figur 8

Rekapitulasi Kendaraan Angkutan Umum di Wilayah DKI Jakarta Tahun 2007

Ket: *: Bajaj, Kancil, Toyoko, APB